



[→ Termék weboldal](#)

Gyógyászati 5 megapixeles monitor

Az emlőrák-szűrések során a mammográfiát egyre szélesebb körben ultrahang vizsgálatokkal egészítik ki, különösen sűrű, mirigyes emlőszövet (magas emlődensitás) esetén. Ha szükséges, ezenkívül biopsziának, emlő MRI-nek és komputertomográfiának (CT) is alávetik a beteget. A különböző vizsgálati eredmények kiértékelése színes monitorok használatát igényli. A RadiForce RX560 a világ első színes orvosi monitora, amely LTPS (Alacsony hőmérsékletű poliszilícium) alapú LCD panellel rendelkezik. Ennélfogva a készüléken az általában szürkeárnyaltos monitorokon megtekintett mammográfiai felvételek is optimális fényerővel jeleníthetők meg. A monitor 1100 cd/m² fényerővel rendelkezik. A különböző vizsgálati felvételeket tökéletes minőségben jeleníti meg. Kiemelkedően magas, 1500:1 kontrasztaránya a monokróm monitorokkal is felveszi a versenyt. Így a különlegesen mély feketeárnyalatokat is elmosódás nélkül jeleníti meg.

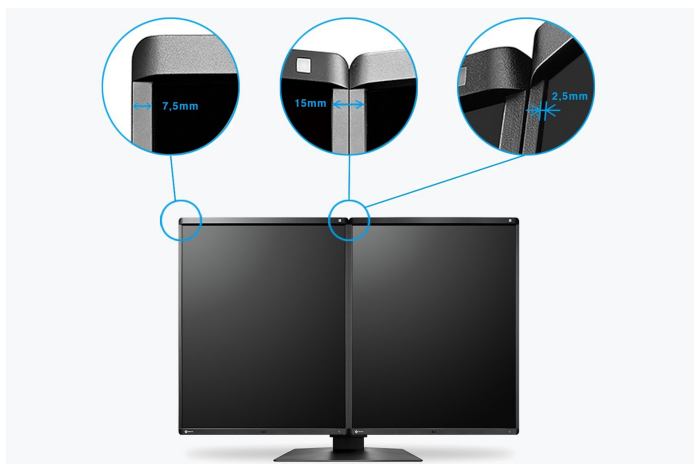
- ✓ Két, 5 megapixeles, színes LCD panel megbízhatóan magas és tartósan stabil fényerővel a pontos mammográfiai képmegjelenítésért
- ✓ Könnyebben felismerhető mikrostruktúrák a magas kontrasztnak és elmosódás-csökkentésnek köszönhetően
- ✓ 543 milliárd színárnyalatból álló színskála a pontos színvisszaadás érdekében, akár 10 bites színelbontással
- ✓ Hybrid Gamma PXL funkció a szürkeárnyaltos és a színes felvételek képpontok szerinti pontossággal történő, optimális fényerejű megjelenítéséért
- ✓ Automatikusan szabályozott fényerősség-eloszlás az egyenletes képmegjelenítéshez (DUE)
- ✓ Előkészítve a DIN 6868-157 és a QS-RL szabvány szerinti kalibrációs, ingadozási és állandósági mérésekre
- ✓ Kimagasló minőség és beépített kalibrációs érzékelő
- ✓ Fényérzékelő a diagnosztikai helyiség környezeti fényviszonyainak méréséhez
- ✓ Speciális állványhoz rögzített, kétképernyős megoldás kompakt méretű, ergonomikus kivitelben, keskeny kerettel

Kényelmesebb diagnózis Hatékony diagnózis

Új szint a képmegjelenítésben, zavaró tényezők nélkül

Az MammoDuo készüléket alkotó két, egymás mellé helyezett monitort egy speciális kialakítású állványhoz rögzítették hozzá.

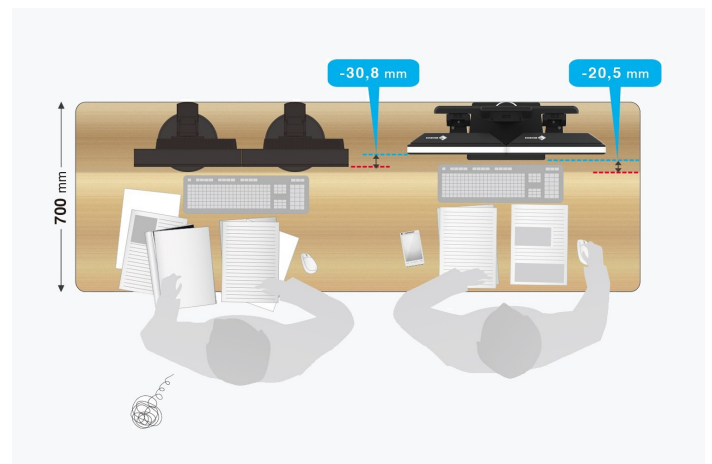
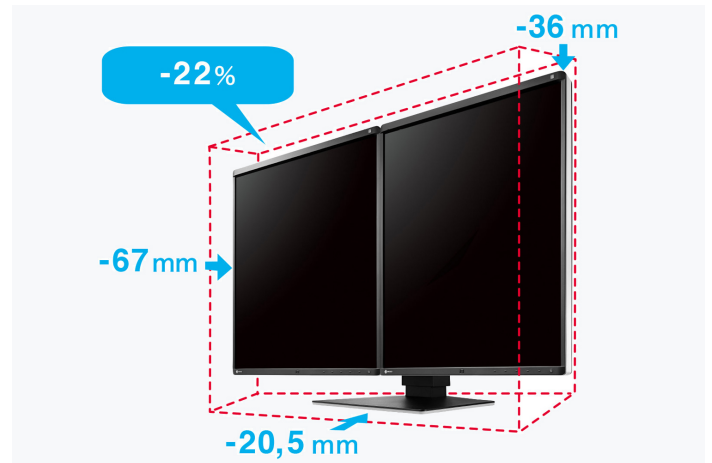
Az 5 megapixeles képernyők között a legkeskenyebbnek számító, mindössze 7,5 mm széles oldalkerettel rendelkező monitorok megjelenítési felületei között csupán 15 mm a távolság. A képernyőt fölötti, 2,5 mm-es panelkeret alig vesz el helyet a kijelzés hasznos felületéből. A monitorokon megjelenített tartalmak összehasonlítása nem fárasztja a szemet.



Helytakarékos kivitel

Az RX560-MD egy kivételesen helytakarékos készülék. A hagyományos elrendezési módhoz képest, amikor két, önálló monitort helyeznek egymás mellé, e megoldással

vízszintesen 67, függőlegesen 36, mélységében pedig 20,5 mm takarítható meg. Össességében mindez mintegy 22 %-os csökkentést eredményez. Így jelentősen tágasabb munkakörnyezet alakítható ki.



Egyszerűen beállítható monitorhelyzet

A kettős állvány segítségével rendkívül kényelmesen és hízagmentesen állítható be a monitorok magassága, valamint azok dőlés- és forgásszöge.

Ideális kialakítás diagnózisok felállításához

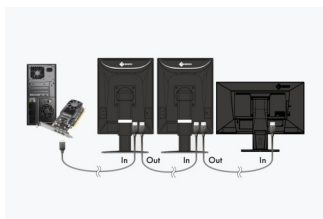
A keskeny, fekete elülső keretnek köszönhetően sötétebb környezetben is tökéletesen alkalmazható. A felhasználó így a lényeges információkra összpontosíthat, miközben a fehér oldalkeret üdítően tiszta megjelenítést kölcsönöz a monitorok számára.



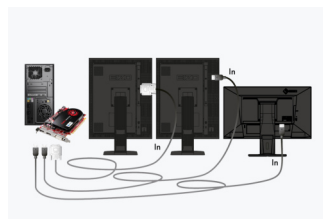
LÁNCBA KAPCSOLÁS

Hatékony többképernyős felhasználás

A jelek továbbítására szolgáló be- és kimeneteknek, valamint a DisplayPort interfésznek köszönhetően akár több RadiForce monitor is egymáshoz csatlakoztatható. A többképernyős felhasználás így egyszerűen, összetett kábelcsatlakozások nélkül valósítható meg.



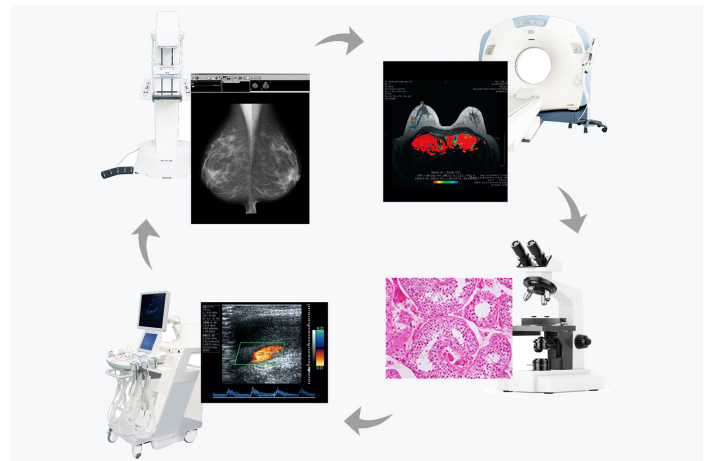
Láncba kapcsolás



Hagyományos megoldás

Ideális lejátszási módok a különböző modalitásokhoz

A CAL Switch funkcióval a mammográfiai, emlő CT, ultrahang és patológiai vizsgálatoknak leginkább megfelelő megjelenítési módok gyorsan és egyszerűen, újralibrelés nélkül választhatók ki. A mellékelt RadiCS LE szoftverrel az üzemmódok előre beállíthatók, így a képernyő automatikusan átvált az optimális képmegjelenítési állapotra.



HA NINCS JELEN, KIKAPCSOL

Jelenlét érzékelő

A jelenlét érzékelő használatával energiát takarít meg, és kíméli a környezetet. Az érzékelő észleli, hogy ül-e valaki a képernyő előtt, vagy nem. Amint az adott személy elhagyja a munkaterületét, kikapcsol a képernyő. Ha visszatér a személy, a monitor teljesen automatikusan újra bekapcsol az egér, vagy a billentyűzet megérintése nélkül. Várakozási idő nélkül, mindig használatra kész.

RadiLight: Szemkímélő komfortlámpa az EIZO-tól

Az EIZO teljesen új, felhasználóbarát komfortlámpája sötét helyiségben dolgozó radiológusok számára. A monitor mögötti lágy háttérvilágítás csökkenti a szem fáradását, mely akkor alakul ki, ha gyakran kell a tekintetet a fényes képernyő és a sötétben lévő tárgyak között váltogatni.



Szoftverek és kezelési kényelem

Kényelmes munkavégzést lehetővé tevő felszereltség

A Work-and-Flow-technológia

A modalitások növekvő digitalizálásával a radiológusok egyre több információval szembesülnek a képernyőjükön. Az EIZO egyedülálló work-and-flow technológiája a radiológusok igényeihez tervezett új funkciókkal hatékonyan ellensúlyozza az adatok összetettségét. A RadiForce RX560-MD monitorral és a hozzá tartozó RadiCS-LE szoftverrel a felhasználók kihasználhatják a változatos Work-and-Flow funkciók előnyeit.

[Több információ a Work-and-Flow-funkciókhoz](#)

Point-and-Focus funkció: a kielemezni kívánt képrészlet kijelölése

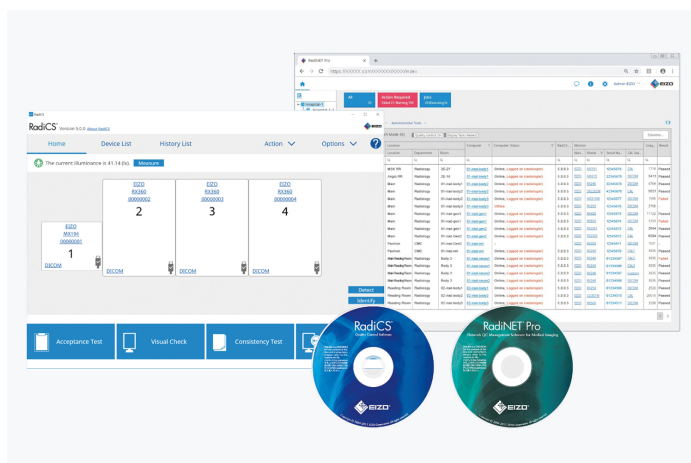
A Point-and-Focus funkcióval gyorsan és egyszerűen, az egér vagy a billentyűzet használatával jelölheti ki a megtekinteni kívánt képterületet. A fényerő és a szürkeérték megfelelő beállításával a kívánt képrészletek kiemelése érdekében elsötétíthetők a szomszédos területek.

A képminőség következetes fenntartása

Az állandó képminőség fenntartására tervezett, opcionális EIZO RadiCS szoftver lehetővé teszi a monitorok át-

fogó karbantartását és felügyeletét, mely a kalibrálástól kezdve az ingadozási és állandósági mérésen át egészen az archiválásig minden területen használható. Dolgozon egyszerre több monitoron is a RadiNET Pro szoftver használatával. Ezen a rendszeren keresztül központilag vezérelheti minden monitor kalibrálását, és az előzményeket is ellenőrizheti. Így jelentős időt takaríthat meg, és a teljes intézményben egységesen magas képminőséget biztosíthat. A RadiCS LE alapváltozat - átvételi és állandósági vizsgálat nélkül - már a RadiForce monitorok tartozéka.

- [Tudjon meg többet a \(tartozékként kínált\) RadiCS LE szoftverről](#)
- [Tudjon meg többet a \(külön megvásárolható\) RadiCS szoftverről](#)
- [Tudjon meg többet a \(külön megvásárolható\) RadiNet Pro szoftverről](#)



Képmínőség Pontosság, fényerő, kontraszt és élesség

Az ultrahang, CT és MRI emlőfelvételek színes megjelenítésének teljes körű támogatása

Az emlőrák-szűrések során a mammográfiát egyre szélesebb körben ultrahang vizsgálatokkal egészítik ki, különösen sűrű, mirigyos emlőszövet (magas emlődensitás) esetén. Emellett gyanúja felmerülésekor további vizsgálatoknak, így például biopsziának, emlő MRI-nek és komputertomográfiának (CT) vetik alá a beteget.

A RadiForce Variable unbekannt LTPS (alacsony hőmérsékletű poliszilícium) alapú LCD-t használ. Ennek köszönhetően a színes monitor a monokróm készülékekkel összehasonlítható, mintegy 1100 cd/m² fényerővel rendelkezik. Következésképpen az RX560-MD az emlők tomosztézis és mammográfiás vizsgálataiból származó, nagy felbontású felvételek feketeárnyalatának nagy színmélységű és éles megjelenítésén kívül az ultrahang és patológiai vizsgálatok eredményeit is magas fokú színhűségben tárja a felhasználó elé.

A monokróm monitorokat megközelítő, 1500:1 kontrasztarányú készülék a különlegesen mély feketeárnyalatokat is elmosódás nélkül jeleníti meg.

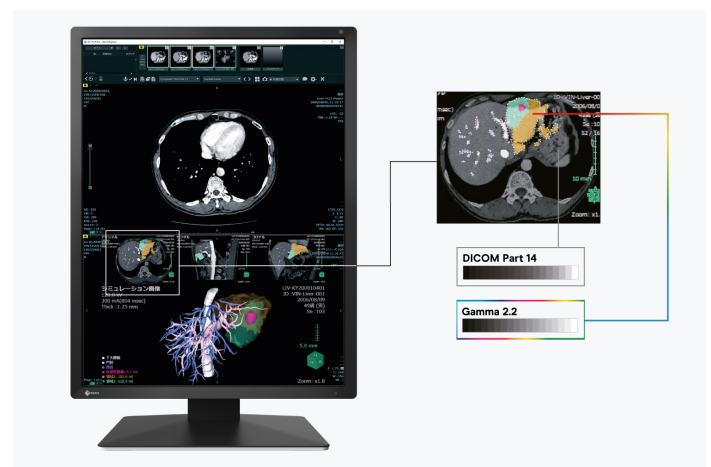


Monokróm és színes képek megtekintése egyetlen monitorral

A Hybrid Gamma PXL funkció automatikus módon, képpontokra lebontva különbözteti meg egymástól a mo-

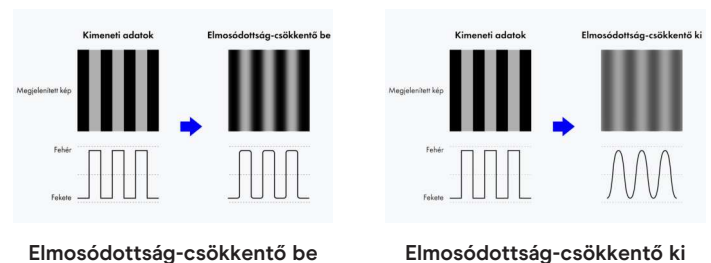
nokróm és a színes felvételeket. Az ily módon létrejövő, hibridrendszerű kijelzőn minden egyes képpont optimális színárnyalatban jelenik meg. A hagyományos, kétdimenziós azonosításhoz képest e megoldás pontosabb és megbízhatóbb megjelenítést eredményez.

Az RX560-MD ugyanolyan megbízhatóan jeleníti meg a kifinomult monokróm képeket, mint a színes képeket minden elképzelhető modalitásból. A gyakorlatban ez jelentős hatékonyságnövekedést jelent, mivel a különböző képalkotó eljárások képei egyetlen monitoron jeleníthetők meg.



Elmosódottság-csökkentő

A nagy fényerőt nyújtó LCD panelek általában elmosódott formában adják vissza az egyébként jóval élesebb módon is megjeleníthető felvételeket. Az EIZO elmosódottság-csökkentő funkcióval gondoskodik ennek kiküszöböléséről. Így a kristálytisztá megjelenítés során a körvonalak legapróbb részletei sem vesznek el.



FDA engedély

A kijelző az FDA-510 (k) engedéllyel rendelkezik az emlő tomosztéziséhez, mammográfiához és általános radiográfiához.

Egyenletes képminőség a beépített fényerősség-érzékelőnek köszönhetően

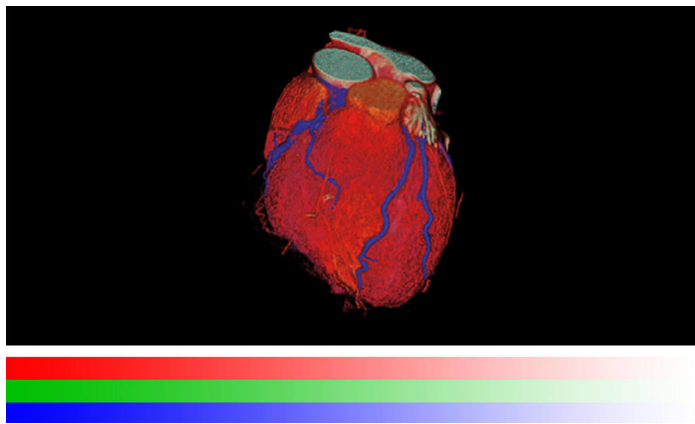
A keretbe épített fényerősség-érzékelő biztosítja a fehérpont és a színárnyalat karakterisztika pontos kalibrálását. Méri a fényerőt és színeárnyalatot, és a DICOM® szabvány alapján önállóan kalibrálja a monitort. Az érzékelő automatikusan működik, anélkül, hogy közben korlátozná a monitor látóterét. Ezáltal karbantartási költséget és időt takaríthat meg, és nyugodtan hagyatkozhat a mindig állandó képminőségre.



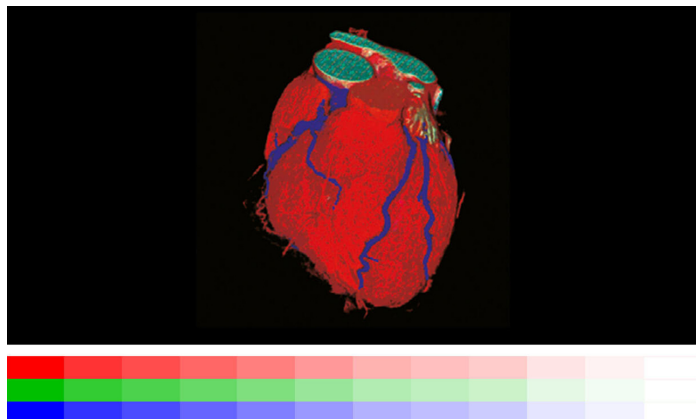
Példa kép

Egy milliárd színárnyalat a 13 bites LUT-tal

A készülék a színek visszaadását egy 13 bites keresőtábla (LUT) segítségével szabályozza. DisplayPort használata esetén ebből 10 bit áll rendelkezésre a megjelenítéshez. Ennek köszönhetően maximálisan 1 milliárd színárnyalat jeleníthető meg. Így a diagnosztikában elvárt karakterisztikák és finomstruktúrák pontosan felismerhetők.



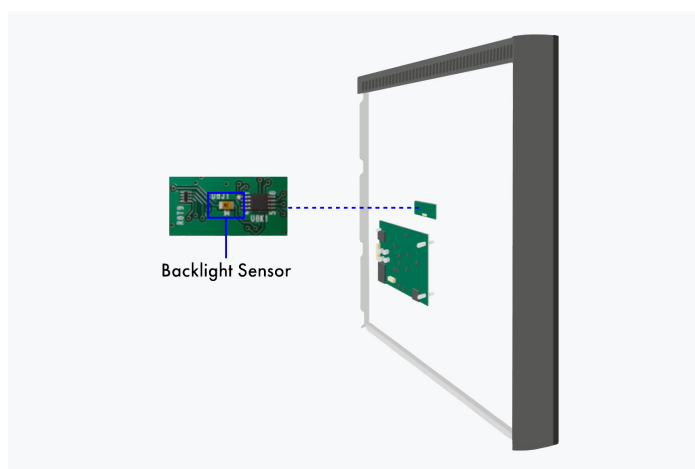
13 bites LUT-tal



13 bites LUT nélkül

Állandó fényerő minden pillanatban

A háttérvilágításért felelős érzékelő folyamatosan felügyeli a monitor fényerejét. Az előnye: Már másodpercekkel a bekapcsolás után a meghatározott és kalibrált fényerő aktivizálódik, mely a teljes üzemidő alatt változatlan marad. Az érzékelőt láthatatlanul beépítették a monitorba.



A képernyő hátoldala

Egyenletes megvilágítás és magas szintisztaság

A monitor nagy szintisztasággal és egyenletes megvilágítással ragyog. Erről a Digital Uniformity Equalizer (DUE) gondoskodik, amely pixelről pixelre automatikusan korrigálja az egyenetlenségeket. A radiológiai és egyéb orvosi képek szürke- és színtónusai a teljes képernyőfelületen megfelelően reprodukálódnak. Ez elengedhetetlen a pontos kép reprodukcióhoz.



DUE-vel



DUE nélkül

Fenntarthatóság Vállalati felelősségvállalás

Társadalmi felelősségvállalást szem előtt tartó gyártási folyamatok

Az RX560-MD készülékeket társadalmilag felelős módon állítják elő. A gyártási folyamat teljes mértékben mentes a gyermek- és kényszermunka alkalmazásától. Az ellátási lánc gondosan megválasztott beszállítói szintén elkötelezték magukat a társadalmilag felelős termelés mellett. Ez különösen igaz az úgynevezett konfliktusövezetektől származó ásványkincsek beszállítóira. A társadalmi felelősségvállalással kapcsolatos tevékenységeinket a vállalat önkéntes jelleggel közzétett éves jelentése ismerteti.



Környezet- és klímavédelem

Az EIZO RX560-MD készülékeket a cég saját gyártóüzemeiben állítják elő, az ISO 14001 és ISO 50001 szabvány szerinti környezet- és energiagazdálkodási rendszer alkalmazásával. Ez a hulladék és szennyvíz mennyiségének mérséklésén kívül a káros anyagok alacsonyabb szintű kibocsátására, az erőforrások környezettudatos felhasználására és az energiafogyasztás csökkentésére, valamint az alkalmazottak környezettudatos viselkedésének előmozdítását célzó intézkedések meghozatalára is kiterjed. Jelentésünkben évente tájékoztatjuk a közvéleményt a környezettudatosságot szolgáló intézkedéseinkről.



Tartós készülékek a fenntarthatóság jegyében

A RX560-MD hosszú élettartamra van tervezve - általában jóval a garanciaidőn túl. A pótalkatrészek a gyártás befejezését követően még hosszú évekig elérhetőek maradnak. Mivel a termék kifejlesztésekor az életciklus egészével kapcsolatos környezeti hatásokat is messzemenőkéig figyelembe vették, a hosszú hasznos élettartam és a széles körű javíthatóság kedvező hatást gyakorol az erőforrások megőrzésére és a klíma megóvására. A kiváló minőségű alkatrészekből álló RX560-MD előállításakor különös figyelmet fordítanak az erőforrások körültekintő felhasználására, valamint a gyártási folyamatok gondos kidolgozására.



Garancia Legmagasabb befektetési biztonság

5 év garancia

Az EIZO öt év garanciát biztosít helyszíni csereszervizzel. Ez a magasan fejlett gyártástechnológia következtében lehetséges, ami egy egyszerű sikerrelven alapszik: átgondolt és innovatív technológia, prémium alapanyagokból előállítva.



Válassza cégünk grafikus kártyáit

Pontos diagnózisok

EIZO Grafikus kártya MED-XN83

Az EIZO típusú grafikus kártya optimálisan támogatja a RadiForce RX560-MD szoftver tulajdonságait, funkcióit és beállításait. Pontos jelentéstételt tesz lehetővé, és egyszerre több monitort is képes vezérelni. Az EIZO technikai támogatást és garanciális szolgáltatást nyújt a grafikus kártyához.

[További információk a grafikus kártyákról](#)



Műszaki adatok

ÁLTALÁNOS

Termékszám	RX560-MD
Burkolatszín	Kétszínű, Fekete-fehér
Felhasználási terület	Gyógyászat
Termékcsalád	RadiForce
Felhasználási terület	Mammográfia, Izotópdiagnosztikai és sugárterápiás felhasználásokhoz, Roncsolásmentes vizsgálatok
EAN	4995047051404

KÉPERNYŐ

Képtároló [col]	21,3
Képtároló [cm]	54,1
Képarány	4:5
Látható felület (szélesség x magasság) [mm-ben]	338 x 422
Felbontás megapixelben	5 Megapixel (színes)
Ideális/ajánlott felbontás	2048 x 2560
Képpont távolság [v mm]	0,165 x 0,165
Paneltechnológia	IPS
Max. látószög (vízszintes)	178
Max. látószög (függőleges)	178
Megjeleníthető színek vagy szűrőszintek	1,07 milliárd szín (DisplayPort, 10 bit), 16,7 millió szín (DVI, 8 bit), 16,7 millió szín (DisplayPort, 8 bit)
Színkálák/keresőtábla	543 milliárd színárnyalat / 13 bit
Max. fényerő (jellemző) [cd/m ²]	1100
Ajánlott fényerő [cd/m ²]	500
Max. sötétkamrás kontraszt	1500:1
Háttérvilágítás	LED

JELLEMZŐK ÉS MŰKÖDÉS

Előre beállított szín-/szűrőszint mód	2x manuális memóriahely, Text, sRGB, DICOM
DICOM színárnyalat karakterisztika	✓
A fényerő és a fényűrősség jellemzőinek hardveres kalibrálása	✓
Digital Uniformity Equalizer (homogenitás korrekció)	✓
Hybrid Gamma PXL	✓
Elmosódottság-csökkentő funkció	✓
Érzékelők	Környezetifény-érzékelő, Jelenlét érzékelő
Képernyőmenü nyelv	de, en, fr, es, it, se
Beállítási lehetőségek	DICOM színárnyalati görbe, Fényerő, Gamma, Méretezés, OSD nyelv
Beépített tápegység	✓

CSATLAKOZÁSOK

Jelbemenetek	DisplayPort (HDCP 1.3), DVI-D (HDCP 1.4)
USB-csatlakozókkal kapcsolatos termékjellemzők	USB 2
USB upstream csatlakozó	1 x B típusú
USB downstream csatlakozó	2 x A típusú
Grafikus jel	DisplayPort, DVI Dual Link (TMDS)
Control port	USB-Protocol

ELEKTROMOS ADATOK

Vízszintes/függőleges frekvenciák	Digital: 31-135 kHz/23-61 Hz; Sync Mode: 23,5-25,5 Hz/47-51 Hz
Energiafogyasztás (tipikus) [wattban]	43
Teljesítményfogyasztás (maximális) [wattban]	87 (maximális fényerőnél, valamint az összes jelbemenet és USB csatlakozó üzemelésékor)
Max. Spotřeba energie v pohotovostním režimu [ve wattch]	1
Spotřeba energie při vypnutém napájení [ve wattch]	0
Tápegység	AC 100-120 V / 200-240 V, 50/60 Hz

MÉRETEK ÉS SÚLY

Méreték (állvánnyal együtt) (szélesség x magasság x mélység) [mm-ben]	709 x 476-566 x 225
Súly (állvánnyal együtt) [kg-ban]	17,3
Súly (állvány nélkül) [kg-ban]	5,3
Műszaki rajz (PDF)	Műszaki rajz (PDF)
Az állvány elforgathatósága [°-ban]	70
Dönthetőség előre/hátrafelé [°-ban]	5 / 25
Forgathatóság vízszintes/függőleges elrendezés (forgástengely)	jobbra
Magasságbeállítási tartomány [mm-ben]	90
VESA furatok távolsága	100 x 100

TANÚSÍTÁS ÉS SZABVÁNYOK

Certification	CE (Medical Device), FDA 510(k)-kioldó mert melltomoszintézises és mammográfia, ANSI/AAMI ES60601-1, CSA C22.2 Nr. 601-1, EN60601-1, IEC60601-1, RCM, FCC-B, CAN ICES-3 (B), VCCI-B, RoHS, WEEE, China RoHS, CCC, EAC
---------------	---

SZOFTVER ÉS TARTOZÉKOK

Kapcsolódó szoftverek és egyéb tartozékok letöltése való elérhetősége	RadiCS LE
További szállítási terjedeleml	2x Jelkábel DVI-D - DVI-D (dual link), 2x Jelkábel DisplayPort - DisplayPort, 1x rövid jelkábel (DisplayPort - DisplayPort), Kábel USB (típusú A - típusú B), Kézikönyv via download, Tápkábel
Választható tartozékok	RadiCS (UX2-Kit), RadiLight, RadiNET Pro
Ajánlott grafikus kártya	MED-XN83

GARANCIA

Garanciaidőszak	5 év
Tartalmazott garancia	A garancia ezenfelül a háttérvilágítás normál felhasználására is kiterjed, ha az ajánlott maximális fényerősség 500 cd/ m ² és 7500 K fehér pont mellett működik. Az EIZO a vásárlástól számított 5 évig vagy 20 000 üzemórára vállal garanciát erre a fényerőre, attól függően, hogy melyik következik be előbb.

Keresse meg EIZO kapcsolattartóját:
EIZO Austria GmbH
Pfarrgasse 87
1230 Wien
Telefon: +43 (0) 1 615 28 86 - 10
www.eizo.hu

Minden terméknev az EIZO Corporation japán és más országokban vagy a megfelelő vállalatok védjegye vagy bejegyzett védjegye. Copyright © 2024 EIZO Europe GmbH, Belgrader Str. 2, 41069 Mönchengladbach, Németország. Minden jog, hiba és módosítás fenntartva. Utolsó frissítés: 16.07.2024