



[→ Termék weboldal](#)

Térképasztal-monitor

A 4K UHD felbontással (3840 x 2160) és nagy, 138,8 cm / 54,6 hüvelyk képátlóval a DuraVision MDU5501WT biztosítja az elektronikus táblázatokhoz szükséges teret és részletességet. A fényerő, a fényssűrűségi jellemzők és a színvisszaadás gyárilag kalibrálva vannak az ECDIS-rendszerek színhelyes megjelenítéséhez. Az érzékeny kapacitív multi-touch felület lehetővé teszi az ujjal vagy tollal történő kezelést. A monitor akár tíz egyidejű érintést is kezel, így egyszerre több személy is kezelheti. A tenyérfelismerő funkció lehetővé teszi a felhasználók számára, hogy könnyedén a képernyőre helyezték kezüket vagy karjukat anélkül, hogy véletlenül bevitelt váltanának ki. Még a kiömlött folyadékokat is figyelmen kívül hagyja az érintőrendszer, mielőtt az leállna, amíg meg nem tisztítják. A DuraVision MDU5501WT kifinomult fényerő-szabályozással rendelkezik, széles fényerő-tartományban, kevesebb mint 1 cd/m² és 610 cd/m² között, így optimális láthatóságot biztosít nappal és éjszaka egyaránt.

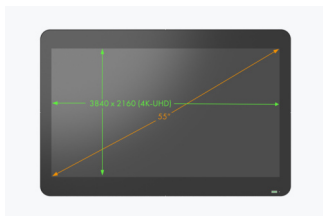
- ✓ 55 hüvelykes 4K UHD monitor bőséges helytel a hatékony térképmegjelenítéshez
- ✓ Tartós és megbízható projektív kapacitív multi-touch felület az intuitív kezeléshez
- ✓ Jó láthatóság állítható fényerővel nappalra és éjszakára egyaránt
- ✓ A hajóosztályozó társaságok jóváhagyása és az IEC 61174 szerinti ECDIS-használatra való alkalmassága
- ✓ Megfelel az IEC 60945 nemzetközi szabványban meghatározott hőmérséklet-, páratartalom- és rezgésvédelmi követelményeknek.
- ✓ 24 órás használatra tervezték, és három év garanciát biztosítanak rá.

Képmínőség

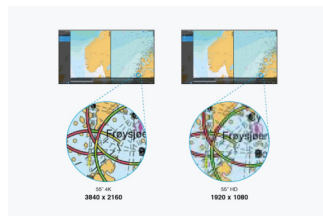
Pontosság, fényerő, kontraszt és élesség

Bőséges hely a hatékony működéshez

A nagy, 55 hüvelykes képernyő elegendő helyet biztosít a hajósoknak a különböző típusú fontos tengeri információk számára egyetlen központi helyen. A jelek teljes képernyőn, 4k UHD felbontásban (3840 × 2160 pixel) jelennek meg a pontos megjelenítés érdekében.



Rengeteg hely



4K UHD felbontás

Változó fényviszonyokhoz illeszkedő széles fényerőtartomány

Ideális nappali és éjszakai használatra is: Az 1 cd/m² és akár 610 cd/m² közötti tompíthatósági tartománynak köszönhetően a monitor tökéletesen használható változó fényviszonyok esetén is. A monitor fényereje bármilyen környezeti megvilágítás esetén optimálisan beállítható, és sötét helyiségekben is kifogástalanul látható.



ECDIS-hez kalibrálva

A háttérvilágítás fényereje, a gammaérték és az RGB színbeállítások gyárilag kalibrálva vannak. Így a monitor optimális színvisszaadást biztosít, amely megfelel az ECDIS-rendszerek speciális követelményeinek. A monitor megfelel az ECDIS-rendszerekre és radaralkalmazásokra vonatkozó nemzetközi szabványoknak IEC 61174, IEC 62288 és IEC 62388.



A szabványok hivatalos megjelenési dátuma változhat. Az IEC 61174 szabványnak való megfelelés dátumával kapcsolatban forduljon az EIZO-hoz.

ECDIS kijelző

A monitor elején lévő ECDIS-kijelző világít, ha a fényerő- és színbeállítások megfelelnek az ECDIS-rendszerek követelményeinek. Ha a monitor beállításait megváltoztatja, és a fényerő már nem felel meg az előírt ECDIS-szabványoknak, a kijelző automatikusan kikapcsol.



Érintéses funkcionalitás Működés ujjal vagy érintőtollal

Projektív kapacitív multi-touch képernyő az útvonaltervezéshez

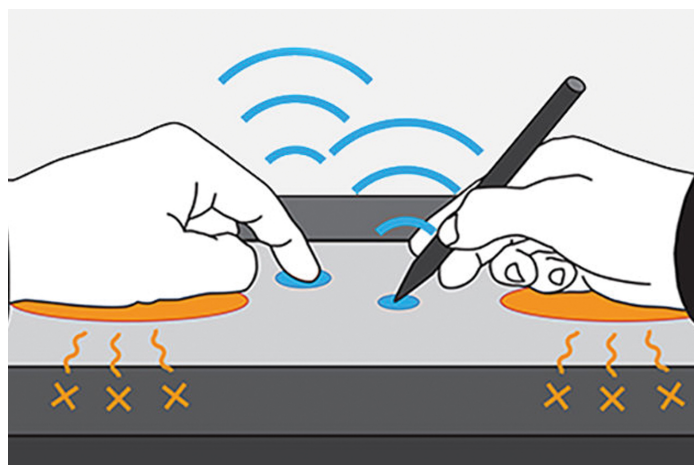
A DuraVision MDU5501WT különösen robusztus és megbízható projektív kapacitív érintéstechnológiával van felszerelve. A monitor lehetővé teszi az ujjal vagy egy speciális tollal történő kezelést.

A nagyméretű 55 hüvelykes térképmonitor praktikus alternatívája a papíralapú térképeknek. A legfontosabb osztályozó társaságok jóváhagyásának köszönhetően optimálisan alkalmas ECDIS, radarrendszerek, parancsnoki hidak és egyéb alkalmazások számára.



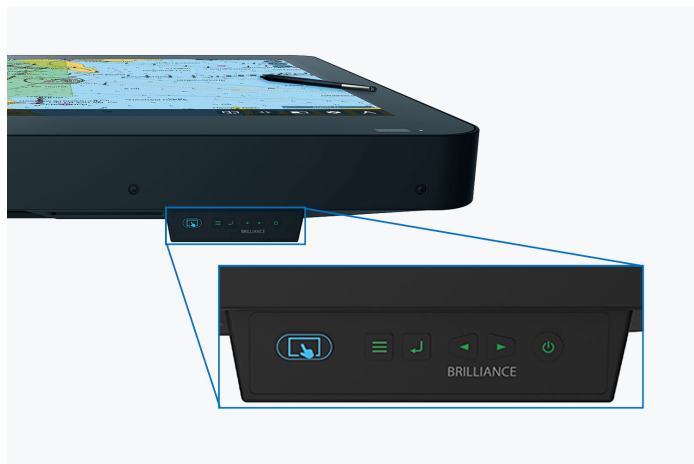
Multi-touch kijelző robusztus felülettel

A monitor egyszerre akár tíz érintést is képes kezelni, így egyszerre több személy is kezelheti. A monitor tenyérfelismerővel van felszerelve. A felhasználók könnyen megtámaszthatják magukat a kezükkel vagy karjukkal anélkül, hogy véletlenül bemenetet váltanának ki.



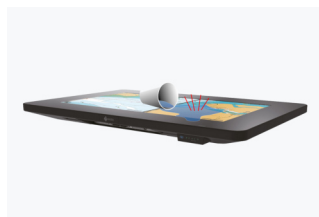
Érintésérzékelés

Az érintésérzékelés kényelmesen be- és kikapcsolható a monitor külső szélén található gombok segítségével. A gombok a monitor két oldalán található a könnyű kezelhetőség érdekében.



Folyadék kimitatása

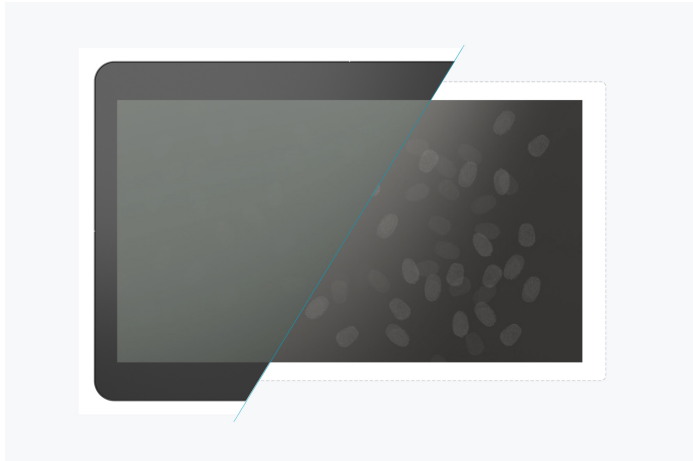
Az érzékelő funkció megakadályozza a képernyőre kiömlött folyadékok véletlenszerű bevitelét. Az érintési funkció automatikusan kikapcsol, ha folyadékot érintenek; a folyadék eltávolítása után a funkció újra bekapcsol.



Folyadék érzékelése

Védelem az ujjlenyomatoktól

A DuraVision MDU5501WT felülete olyan bevonatot kapott, amely minimalizálja a képernyő érintése által okozott ujjlenyomatok láthatóságát.



Érintőképernyő ceruza

Az MDU5501WT készülékhez tartozó tollat és a hozzá tartozó tartót a monitor tartalmazza.



Kényelmes kezelhetőség Jellemzők a kényelmes munkavégzéshez

Teljesen lapos asztali kialakítás

Vízszintes helyzetben a monitor tökéletesen sík felülete asztalként is szolgál az időről időre szükséges hagyományos papírtérképek számára. A monitor széles külső szélei lehetőséget nyújtanak arra is, hogy tárgyakat helyezzen el vagy megtámassza magát anélkül, hogy akadályozná a képernyő látványát.

mányos papírtérképek számára. A monitor széles külső szélei lehetőséget nyújtanak arra is, hogy tárgyakat helyezzen el vagy megtámassza magát anélkül, hogy akadályozná a képernyő látványát.



MINDEN EGY PILLANTÁSRA

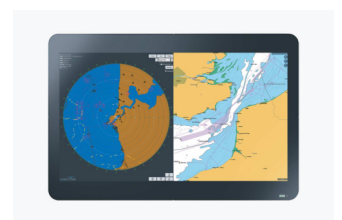
Picture-in-Picture és Picture-by-Picture

A Picture-in-Picture (PiP) funkció lehetővé teszi egy második jelforrás megjelenítését a monitoron egy külön kis képernyőterületen. Ez lehetővé teszi, hogy a navigációs adatokat tartalmazó két alkalmazás egyszerre legyen látható.

A Picture-by-Picture (PbP) üzemmód lehetővé teszi, hogy akár két különálló jelforrást, például radar- és navigációs információkat, egymástól függetlenül, egymás mellett jelenítsen meg.



Picture-in-Picture mód

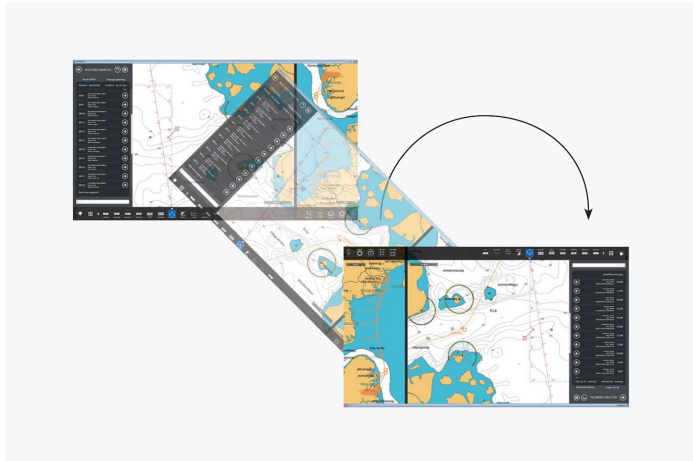


Picture-by-Picture mód

EIZO Screen Rotator

Az ingyenes EIZO Screen Rotator szoftver segítségével egyetlen érintéssel 180°-kal elforgathatja a monitoron megjelenő képet. Ez megkönnyíti a munkát, ha a legénység több tagja a térképasztal ellentétes oldaláról nézi a képernyőt. (Windows operációs rendszer szükséges.)

[EIZO Screen Rotator letöltés](#)



Sokoldalú csatlakoztathatóság A legjobb kapcsolódás

Monitor vezérlés

A DuraVision MDU5501WT a monitor távvezérléséhez, például a fényerő szabályozásához vagy a monitor be- és kikapcsolásához számos kommunikációs interfésszel van felszerelve: RS232C, USB, RS485, RJ45 (Ethernet) és egy külön port (kiterjesztett billentyűzethez).



Rugalmas áramellátás

A különböző telepítési környezetek követelményeinek való megfelelés érdekében a monitor különböző tápcsatlakozásokkal van felszerelve. Így a monitor egyenáramú vagy váltakozó áramú csatlakozón keresztül táplálható.

Tartósság És megbízhatóság

Védelem

A strapabíró monitor ideális a zord tengeri környezetben való használatra. Megfelel a tengeri navigációs és rádió-kommunikációs berendezésekre vonatkozó IEC 60945 nemzetközi szabványnak a hőmérséklet, a páratartalom és a rezgésállóság tekintetében. A monitor elülső része IP65 porálló és alacsony nyomású vízszugárral szemben is védett.



Osztályozó társaságok általi jóváhagyás

A monitor megfelel a legfontosabb osztályozó társaságok követelményeinek, és rendelkezik az LR (Nagy-Britannia), a DNV (Norvégia/Németország), az ABS (USA), NK (Japán) jóváhagyásával és az EU RO MR.



3 év garancia

Az EIZO 3 év garanciát biztosít. Ez a magasan fejlett gyártástechnológia következtében lehetséges, ami egy egyszerű sikerelven alapszik: átgondolt és innovatív technológia, prémium alapanyagokból előállítva.

24/7 használat

A MDU5501WT 24 órás használatra készült és maximális megbízhatóság jellemzi.



Fenntarthatóság Vállalati felelősségvállalás

Társadalmi felelősségvállalást szem előtt tartó gyártási folyamatok

Az MDU5501WT készülékeket társadalmilag felelős módon állítják elő. A gyártási folyamat teljes mértékben mentes a gyermek- és kényszermunka alkalmazásától. Az ellátási lánc gondosan megválasztott beszállítói szintén elkötelezték magukat a társadalmilag felelős termelés mellett. Ez különösen igaz az úgynevezett konfliktusövezetektől származó ásványkincsek beszállítóira. A társadalmi felelősségvállalással kapcsolatos tevékenységeinket a vállalat önkéntes jelleggel közzétett éves jelentése ismerteti.



Környezet- és klímavédelem

Az EIZO MDU5501WT készülékeket a cég saját gyártóüzemeiben állítják elő, az ISO 14001 és ISO 50001 szabvány szerinti környezet- és energiagazdálkodási rendszer alkalmazásával. Ez a hulladék és szennyvíz mennyiségének mérséklésén kívül a káros anyagok alacsonyabb szintű kibocsátására, az erőforrások környezettudatos felhasználására és az energiafogyasztás csökkentésére, valamint az alkalmazottak környezettudatos viselkedésének előmozdítását célzó intézkedések meghozatalára is kiterjed. Jelentésünkben évente tájékoztatjuk a közvéleményt a környezettudatosságot szolgáló intézkedéseinkről.



Tartós készülékek a fenntarthatóság jegyében

A MDU5501WT hosszú élettartamra van tervezve - általában jóval a garanciaidőn túl. A pótalkatrészek a gyártás befejezését követően még hosszú évekig elérhetőek maradnak. Mivel a termék kifejlesztésekor az életciklus egészével kapcsolatos környezeti hatásokat is messzemenőig figyelembe vették, a hosszú hasznos élettartam és a széles körű javíthatóság kedvező hatást gyakorol az erőforrások megőrzésére és a klíma megóvására. A kiváló minőségű alkatrészekből álló MDU5501WT előállításakor különös figyelmet fordítanak az erőforrások körültekintő felhasználására, valamint a gyártási folyamatok gondos kidolgozására.



Megjegyzés

A monitor nem tartalmazza a monitorhoz tartozó állványt.

Műszaki adatok

ÁLTALÁNOS

Termékszám	MDU5501WT
Burkolatszín	Fekete
Felhasználási terület	Iparág
Termékcsalád	DuraVision
Felhasználási terület	Tengeri felhasználás

KÉPERNYŐ

Képtároló [col]	54,6
Képtároló [cm]	139
Képarány	16:9
Látható felület (szélesség x magasság) [mm-ben]	1209,6 x 680,4
Ideális/ajánlott felbontás	3840 x 2160 (4K UHD)
Képpont távolság [v mm]	0,315 x 0,315
Paneltechnológia	VA
Max. látószög (vízszintes)	178
Max. látószög (függőleges)	178
Megjeleníthető színek vagy szűrőszintek	16,7 millió szín (DVI, 8 bit), 16,7 millió szín (DisplayPort, 8 bit), 16,7 millió szín (HDMI, 8 bit)
Max. fényerő (jellemző) [cd/m ²]	610
Max. sötétkamerás kontraszt	4000:1
Reakció idő szürke-szürke váltás (jellemző) [ms]	8
Háttérvilágítás	LED

JELLEMZŐK ÉS MŰKÖDÉS

24/7 működés	✓
Beépített tápegység	✓
Érintőképernyő	✓
Érintéstechnológia	Vetítés-kapacitív (PCAP)
Touch kompatibilis operációs rendszer	Windows 8.1 (64-bit/32-bit), Windows 11, Windows 10
Max. Érintési pontok száma	10

ELEKTROMOS ADATOK

Vízszintes/függőleges frekvenciák	DisplayPort: 31 - 135 kHz / 29 - 61 Hz HDMI: 31 - 135 kHz / 29 - 61 Hz DVI-D: 31 - 75 kHz / 59 - 61 Hz
Teljesítményfogyasztás (maximális) [wattban]	199 (DC) / 195 (AC)
Spotřeba energie při vypnutém napájení [ve wattch]	0
Tápegység	AC 100-240 V, 50/60 Hz; DC 24 V

CSATLAKOZÁSOK

Érintőcsatlakozó	USB
Jelbemenetek	HDMI (HDCP 1.4/2.2), DisplayPort (HDCP 1.3), DVI-D (HDCP 1.4)
USB-csatlakozókkal kapcsolatos termékjellemzők	USB 2
USB upstream csatlakozó	1 x B típusú
USB downstream csatlakozó	2 x A típusú
Grafikus jel	DVI Single Link (TMDS), DisplayPort, HDMI (RGB, YUV)
Control port	RS-485, ECOM, Modbus, RS-232C, USB-Protocol

MÉRETEK ÉS SÚLY

Méret (állvány nélkül) (szélesség x magasság x mélység) [mm-ben]	1334 x 888 x 120,6
Súly (állvány nélkül) [kg-ban]	71,7
Műszaki rajz (PDF)	Műszaki rajz (PDF)

TANÚSÍTÁS ÉS SZABVÁNYOK

IP-besorolás/védelmi osztály	IP65 (rear IP22)
Környezeti feltételek	-15 - 55 °C / 10 - 90 % (R.H., non condensing)
Compass Safe Distance	Standard compass: 2,65 m, Steering compass: 1,70 m
Certification	Ship Classification: NK (Japan), LR (UK), ABS (US), DNV (Norway / Germany), CE, UKCA, CB, RoHS, WEEE, EU RO MR, IEC60945, IEC61174, IEC62288, IEC62388

SZOFTVER ÉS TARTOZÉKOK

További szállítási terjedelem	Érintőtoll, tartóval együtt, Rövid útmutató
-------------------------------	---

GARANCIA

Garanciaidőszak	3 év
-----------------	------

Keresse meg EIZO kapcsolattartóját:
EIZO Austria GmbH
Pfarrgasse 87
1230 Wien
Telefon: +43 (0) 1 615 28 86 - 10
www.eizo.hu