

[→ Termék weboldal](#)

27" tengerészeti monitor

Hajókon és tengeri létesítményeken a monitoroknak könnyen leolvashatónak és megbízhatónak kell lenniük, akár sötétben akár nappal. A DuraVision MDF2701W optikai kötással van ellátva, amely optimális láthatóságot és robusztusságot biztosít tengeri környezetben. Emellett széles dimmelési tartományt kínál 0,05 és 350 cd/m² között. A 27"-os Full HD képernyő LCD háttérvilágítása, gamma- és RGB színbeállításai az ECDIS rendszerhez szükséges pontos színvisszaadás elérése érdekében gyárilag kalibrálva vannak. A monitor az IEC 61174, IEC 6288 és IEC 62388 nemzetközi szabványok szerint ECDIS- és radaralkalmazásokhoz rendelkezik tanúsítvánnyal. Alkalmos tengerészeti alkalmazásokban való használatra, és megfelel a tengeri navigációs és rádiótávközlési berendezésekre és rendszerekre vonatkozó IEC 60945 nemzetközi szabványnak a hőmérséklet, a páratartalom és a rezgés tekintetében. Bár ventilátor nélküli, különféle pozícióban telepíthető és üzemeltethető. A panel beépíthető szerkezete lehetővé teszi az elülső csavaros rögzítést is, így kényelmesen felszerelhető konzolokra és már meglévő rendszerekbe.

- ✓ Robusztusság és tiszta láthatóság az optikai kötésnek köszönhetően
- ✓ Széles dimmelési tartomány a kívánt fényerősséghez mind nappal, éjszaka és ködben.
- ✓ Kalibrált színvisszaadás az ECDIS rendszer megjelenítésére
- ✓ Redundáns tápellátás: AC és DC
- ✓ Megbízható és tartós a ventilátor nélküli működésének és a kifinomult hőelvezetésének köszönhetően
- ✓ Megfelelő az IEC61174, IEC 62288 és IEC 61174 szabványoknak ECDIS és radar számára
- ✓ 24/7 használat, 3 év garancia

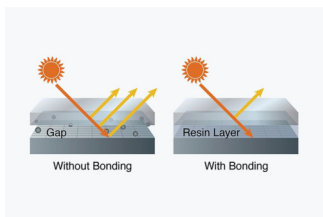
Képmínőség Pontosság, fényerő, kontraszt és élesség

Optikai kötés

Hajókon és tengeri létesítményeken a monitoroknak könnyen leolvashatónak és megbízhatónak kell lenniük, még napfényben is. A DuraVision MDF2701W optikai kötést kínál, amely növeli a láthatóságot és a tartósságot tengerészeti környezetben. Az optikai kötéssel egy műgyantaréteg tölti ki az LCD-modul és a monitor fedőüvege közötti rést. Ez növeli a monitor háttérvilágításának fényáteresztését, és csökkenti a képernyő környezeti fényvisszaverődését, ami kiváló láthatóságot eredményez. A teljes felületű ragasztás megakadályozza a páralecsapódás miatti párásodást is, amely a hagyományos képernyőket veszélyezteti a szélsőséges hőmérséklet-ingadozásokkal járó környezetben. Az optikai ragasztást az EIZO saját tisztaszobás (azaz steril szoba) létesítményeiben végzi, így biztosítva a legmagasabb minőségű kivitelezést.

Az optikai kötéssel a képernyő még egy ragasztás nélküli, fényesebb monitorhoz képest is magas szintű olvashatóságot biztosít. Az EIZO belső tesztjei szerint egy kötés nélküli monitornak 1160 cd/m^2 fényerővel kellene rendelkeznie ahhoz, hogy hasonló olvashatóságot érjen el, amit a DuraVision MDF2701W a kötésnek köszönhetően már 350 cd/m^2 fényerővel elér. Ez különösen akkor előnyös, ha nappali fényben használjuk.

[Tudjon meg többet az optikai kötésről](#)



Az optikai kötés csökkenti a környezeti fény visszaverődését, és jelentősen növeli a láthatóságot.



Balra: Jobbra: Optikai kötéssel, 350 cd/m^2 (védőüveggel) / Jobbra: Optikai kötéssel, 350 cd/m^2 (védőüveggel)

ECDIS-hez kalibrálva

A háttérvilágítás fényereje, a gammaérték és az RGB színbeállítások gyárilag kalibrálva vannak. Így a monitor optimális színvisszaadást biztosít, amely megfelel az ECDIS-rendszerek speciális követelményeinek. A monitor megfelel az ECDIS-rendszerekre és radaralkalmazásokra vonatkozó nemzetközi szabványoknak IEC 61174, IEC 62288 és IEC 62388.



ECDIS kijelző

A monitor elején lévő ECDIS-kijelző világít, ha a fényerő- és színbeállítások megfelelnek az ECDIS-rendszerek követelményeinek. Ha a monitor beállításait megváltoztatja, és a fényerő már nem felel meg az előírt ECDIS-szabványoknak, a kijelző automatikusan kikapcsol.



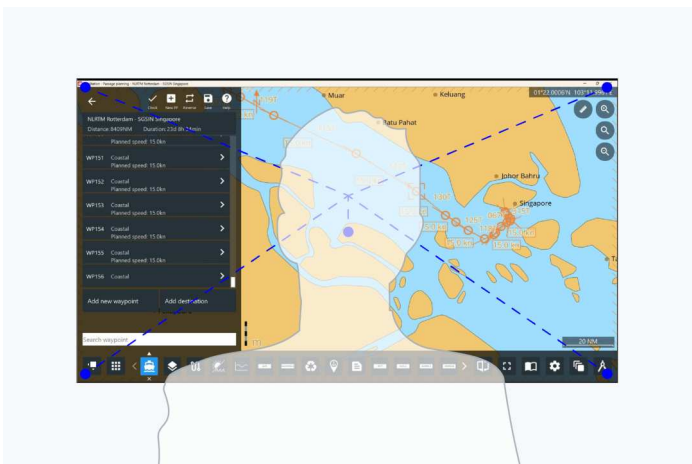
Változó fényviszonyokhoz illeszkedő széles fényerőtartomány

Ideális nappali és éjszakai használatra is: Az 1 cd/m² és akár 350 cd/m² közötti tompíthatósági tartománynak köszönhetően a monitor tökéletesen használható változó fényviszonyok esetén is. A monitor fényereje bármilyen környezeti megvilágítás esetén optimálisan beállítható, és sötét helyiségekben is kifogástalanul látható.



Magas kontraszt és színhű megjelenítés minden szögből

A széles látószögű VA panelnek köszönhetően a kontraszt tetszőleges szögből nézve is alig változik, és csak minimális színeltérés tapasztalható. Így a pontos színvisszaadás és tiszta képmegjelenítés a teljes képernyőfelületen biztosított.



A SZEMKÍMÉLŐ HASZNÁLAT JEGYÉBEN Flicker-mentes

A monitor bármilyen fényerőbeállítás mellett villódzásmentes marad. Mindez különösen hasznos a felhasználó

számára: Nem fáradnak el olyan hamar a szemei, így hosszabb ideig dolgozhat a képernyő előtt.

Antireflexiós felület: jobb képminőség, kevesebb tükröződés

A képernyő felülete tükröződésmentes (AR) bevonattal van ellátva, amely csökkenti a környezeti fény visszaverődését a képernyőn. A képernyő ujjlenyomat-ellenes bevonattal (AF) is rendelkezik a képernyő érintésekor keletkező maradványok minimalizálása érdekében.

Egyszerű üzembe helyezés Karbantartást nem igénylő használat

Egy monitor, sokféle csatlakozó

A monitor DisplayPort™, DVI-D és D-Sub bemenetekkel rendelkezik, valamint USB-B és RS-232C interfészekkel a kommunikációhoz és vezérléshez.

Szabad helymeghatározás

A monitor vízszintesen vagy akár 30°-kal lefelé döntve is felszerelhető és működtethető a teljesítmény csökkenése nélkül. Így rugalmasan felszerelhető, akár szemmagasság feletti pozícióban is.

Alacsony energiafogyasztás

A monitor maximális energiafogyasztása mindössze 45 W. Ez kevesebb, mint a fele a hagyományos megoldások teljesítményének.

Kevés hő kibocsátó, ventilátor nélküli kivitel

Az EIZO úgy tervezte ezt a monitort, hogy megakadályozza a hőfelhalmozódást és kiküszöböli a ventilátorok használatát. Ezt a legmodernebb hőáram-elemzéssel és alacsony energiafogyasztással rendelkező egyedi kialakítással érte el. Az optimalizált hőkezeléssel elkerülhető a hardver meghibásodásának vagy a belső alkatrészek károsodásának kockázata a ventilátorok külső légáramlása miatt, így a monitor hosszú ideig megbízhatóan használható.

Vékony kialakítás és alacsony súly

A monitorház optimalizált lemezvastagsága és a ventilátor nélküli kialakítás lehetővé teszi, hogy a monitor vékonyabb és könnyebb legyen, mint más, hasonló méretosztályú termék. Ez hozzájárul a telepítés egyszerűsítéséhez.

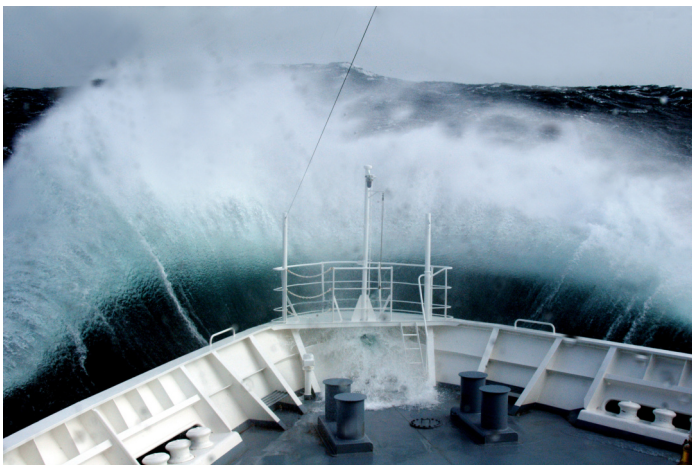
Telepítés konzolokba

A monitor új konzolokba, de a hajókon már meglévő rendszerekbe is beépíthető, és a panel struktúrájának köszönhetően előlről is csavarozható. A DuraVision MDF2701W rögzítőfuratai megegyeznek az EIZO 25,5 hüvelykes DuraVision FDU2603W monitorjának furataival, így biztonságos választás, ha rendszerfrissítésre van szükség.

Tartósság És megbízhatóság

Megbízhatóság a nyílt tengeren is

Hőség, hideg, vibráció - a monitor tartósan ellenáll a tengeri környezet hatásainak. Teljesíti az IEC 60945 szabvány környezeti és elektromágneses összeférhetőségre (EMV) vonatkozó előírásait, ami szükséges ahhoz, hogy hajófelszerelésként is használható legyen. Ezen kívül IP65-ös védelemmel rendelkezik, vagyis por és kisnyomású vízszög ellen is védett. További jellemzők: Speciális védőréteg óvja az elektronikát a nedvességtől.



Osztályozó társaságok általi jóváhagyás

A monitor megfelel a legfontosabb osztályozó társaságok követelményeinek, és rendelkezik az LR (Nagy-Britannia), a DNV (Norvégia/Németország), az ABS (USA), NK (Japán) jóváhagyásával és az EU RO MR.



Több tápcsatlakozás lehetővé teszi, hogy a monitort egyenáramú vagy váltakozó áramú csatlakozással, vagy redundanciaként mindkét bemenet párhuzamos használatával táplálja.

3 év garancia

Az EIZO 3 év garanciát biztosít. Ez a magasan fejlett gyártástechnológia következtében lehetséges, ami egy egyszerű sikerrelven alapszik: átgondolt és innovatív technológia, prémium alapanyagokból előállítva.



24/7 használat

A MDF2701W 24 órás használatra készült és maximális megbízhatóság jellemzi.



Fenntarthatóság Vállalati felelősségvállalás

Tartós készülékek a fenntarthatóság jegyében

A MDF2701W hosszú élettartamra van tervezve - általában jóval a garanciaidőn túl. A pótalkatrészek a gyártás befejezését követően még hosszú évekig elérhetőek maradnak. Mivel a termék kifejlesztésekor az életciklus egészével kapcsolatos környezeti hatásokat is messzemenőkéig figyelembe vették, a hosszú hasznos élettartam és a széles körű javíthatóság kedvező hatást gyakorol az erőforrások megőrzésére és a klíma megóvására. A kiváló minőségű alkatrészekből álló MDF2701W előállításakor különös figyelmet fordítanak az erőforrások körültekintő felhasználására, valamint a gyártási folyamatok gondos kidolgozására.

Környezetbarát anyaghasználat

A monitor anyagösszetétele újrahasznosított műanyagot tartalmaz az erőforrások újrafelhasználása, valamint a környezet és az óceánok védelme érdekében.

Társadalmi felelősségvállalást szem előtt tartó gyártási folyamatok

Az MDF2701W készülékeket társadalmilag felelős módon állítják elő. A gyártási folyamat teljes mértékben mentes a gyermek- és kényszermunka alkalmazásától. Az ellátási lánc gondosan megválasztott beszállítói szintén elköte-

lezték magukat a társadalmilag felelős termelés mellett. Ez különösen igaz az úgynevezett konfliktusövezetektől származó ásványkincsek beszállítóira. A társadalmi felelősségvállalással kapcsolatos tevékenységeinket a vállalat önkéntes jelleggel közzétett éves jelentése ismerteti.

Környezet- és klímavédelem

Az EIZO MDF2701W készülékeket a cég saját gyártóüzemeiben állítják elő, az ISO 14001 és ISO 50001 szabvány szerinti környezet- és energiagazdálkodási rendszer alkalmazásával. Ez a hulladék és szennyvíz mennyiségének mérséklésén kívül a káros anyagok alacsonyabb szintű kibocsátására, az erőforrások környezettudatos felhasználására és az energiafogyasztás csökkentésére, valamint az alkalmazottak környezettudatos viselkedésének előmozdítását célzó intézkedések meghozatalára is kiterjed. Jelentésünkben évente tájékoztatjuk a közvéleményt a környezettudatosságot szolgáló intézkedéseinkről.



Műszaki adatok

ÁLTALÁNOS

Termékszám	MDF2701W-BK
Burkolatszín	Fekete
Felhasználási terület	Iparág
Termékcsalád	DuraVision
Felhasználási terület	Tengeri felhasználás
EAN	4995047066378

KÉPERNYŐ

Képtárló [col]	27
Képtárló [cm]	68,6
Képarány	16:9
Látható felület (szélesség x magasság) [mm-ben]	597,6 x 336,2
Ideális/ajánlott felbontás	1920 x 1080 (Full HD)
Képpont távolság [v mm]	0,311 x 0,311
Támogatott felbontás	1920 x 1080 (Full HD)
Paneltechnológia	VA
Max. látószög (vízszintes)	178
Max. látószög (függőleges)	178
Megjeleníthető színek vagy szűrkeszintek	16,7 millió szín (D-Sub, 8 bit), 16,7 millió szín (DVI, 8 bit), 16,7 millió szín (DisplayPort, 8 bit)
Max. fényerő (jellemző) [cd/m ²]	350
Max. sötétkamerás kontraszt	3000:1
Válaszidő fekete/fehér/fekete váltás (típikus)	12
Háttérvilágítás	LED

JELLEMZŐK ÉS MŰKÖDÉS

Előre beállított szín-/szűrkeszint mód	1x manuális memóriahely, Day, Night, Dusk
24/7 működés	✓
Automatikus jelbemenet felismerés	✓
Képernyőmenü nyelv	zh, jp, de, en, fr, es, it, se
Beállítási lehetőségek	Jelinformációk, Szín mód, Fényerő, Kontraszt, Színhőmérséklet/Fehérpont, Gamma, Színárnyalat, Színtelítettség, Méretezés, Kiegyenlítés, Képpozíció, Backlight Off Mode, ECDIS Indicator, Power Indicator, Monitor-beállítások visszaállítása, OSD nyelv, Bemeneti jel, Bilentyűzár
Beépített tápegység	✓

SZOFTVER ÉS TARTOZÉKOK

További szállítási terjedelem	Rövid útmutató
-------------------------------	----------------

CSATLAKOZÁSOK

Jelbemenetek	D-Sub, DisplayPort (HDCP 1.3), DVI-D (HDCP 1.4)
USB-csatlakozókkal kapcsolatos termékjellemzők	USB 2
USB upstream csatlakozó	1 x B típusú
Grafikus jel	DVI Single Link (TMDS), RGB Analog, DisplayPort
Control port	DDC/CI, RS-232C, USB-Protocol
Sync formátus	Separate

ELEKTROMOS ADATOK

Vízszintes/függőleges frekvenciák	DisplayPort: 31-76 kHz/59-61 Hz; DVI-D: 31-76 kHz/59-61 Hz; D-Sub: 31-81 kHz/56-76 Hz
Teljesítményfogyasztás (maximális) [wattban]	44 (DC) / 45 (AC)
Tápegység	AC 100-240 V, 50/60 Hz; DC 24 V
Power management	✓

MÉRETEK ÉS SÚLY

Méretetek (állvány nélkül) (szélesség x magasság x mélység) [mm-ben]	656 x 454 x 62,5
Súly (állvány nélkül) [kg-ban]	8,6
Műszaki rajz (PDF)	Műszaki rajz (PDF)

TANÚSÍTÁS ÉS SZABVÁNYOK

IP-besorolás/védelmi osztály	IP65 (rear IP22)
Környezeti feltételek	-15 - 55 °C / 10 - 93 % (R.H., non condensing)
Compass Safe Distance	Standard compass: 0,8 m, Steering compass: 0,55 m
Certification	Ship Classification: DNV (Norway / Germany), NK (Japan), LR (UK), ABS (USA), CE, UKCA, CB, RoHS, WEEE, EU RO MR, IEC60945, IEC61174, IEC62288, IEC62388

GARANCIA

Garanciaidőszak	3 év
-----------------	------

Keresse meg EIZO kapcsolattartóját:
EIZO Austria GmbH
Pfarrgasse 87
1230 Wien
Telefon: +43 (0) 1 615 28 86 - 10
www.eizo.hu