



[→ Termék weboldal](#)

IP dekódoló monitor biztonsági és térfigyelő videokamerák számítógép nélküli csatlakoztatásához. Axis (VAPIX) vezérlési protokollok, Panasonic IP videokamerák, valamint az ONVIF szabvány támogatása. Az FDF4627W-IP monitorhoz LAN kábelen keresztül akár 16 különálló IP videokamera csatlakoztatható, így a hatékony videofelügyeleti hálózatok számítógép használata nélkül üzemeltethetők. A videoképek elrendezése és a kamerafunkciók beállítása a mellékelt távvezérlővel, vagy a felhasználóbarát webes kezelőfelületen keresztül végezhető el. A monitor Web-API alkalmazásprogramozási felülete a helyi videokezelő rendszerbe (VMS) történő integrációt is támogatja.

- ✓ Számítógép nélküli kapcsolat IP megfigyelő kamerákkal és video stream-ekkel
- ✓ Nagyteljesítményű dekódoló technológia akár 16 stream-nek
- ✓ A beállítások és esemény-protokollok egyszerű testreszabása webes felületen és API-n keresztül
- ✓ Az élő adatok adatvédelme
- ✓ Tükröződésmentes Full-HD kijelző nagy kontrasztarányú és színhűséggel minden látószögből
- ✓ Smart Insight/Low-Light Correction: a sötét területek feljavított megjelenítése
- ✓ Precíz képvisszaadás 10-bites konverzióval
- ✓ Az alábbi kamera protokollok támogatása: ONVIF, Panasonic, VAPIX

Számítógép nélküli Használat nagyobb teljesítménnyel

Több térfigyelő kamera csatlakoztatása számítógép nélkül

A monitor kiválóan használható térfigyelő kamerák képeinek hatékony megjelenítésére. LAN-kábelen keresztül akár 16 IP videokamera csatlakoztatható közvetlenül a monitorhoz. Ennélfogva a monitor számítógép nélkül is működtethető, a VESA rögzítőrendszernek köszönhetően pedig a falra és a mennyezetre egyaránt felszerelhető. Ez feleslegessé teszi költséges számítógép telepítését, és leegyszerűsíti a vezetékek elvezetését. Mindössze áramellátás és hálózati kapcsolat szükséges hozzá. (A ábra az FDF2304W-IP monitoron keresztüli megjelenítést szemlélteti)



Nagy teljesítményű dekódolási technológia

A monitor dekódolási technológiájának köszönhetően a képek késleltetés nélkül, és az eredeti forrásadatoknak megfelelő módon jelennek meg. Így nem szükséges további dekódoló használata.

Adatvédelem és a videokamera képeinek megtekintése

Bizonyos esetekben szükségessé válhat az élő videó megtekintése, a felvételek mentése azonban nem megengedett. Miként garantálható azonban, hogy nem készülnek felvételek? Mivel az EIZO IP-dekódoló megoldások kizárólag a videók valós idejű megjelenítését teszik lehetővé, a kezelőszemélyzetnek nem áll módjában a videofelvételek elérése, illetve azok exportálása. Példaként említhetők a kórházakban, a büntetés-végrehajtási intézetekben, az üzletek kiszolgáló pultjainál és a recepciók pultoknál történő felhasználási módok, valamint a személyvédelemmel összefüggő alkalmazások.

Mentés közvetlenül a videokamérára és élő videók

Decentralizált videofelvételi rendszerek használatakor – például, ha a felvételeket közvetlenül a videokamérára mentik, vagy ha felhőrendszerű archiválást alkalmaznak – nehézséggé válhat a valós idejű megtekintés. Adott esetben külön szoftvert igényelhet, a felhőalapú megtekintés pedig megnövelheti az internetes adatforgalmat (2). Mivel azonban a videokamerák teljes mértékben elkülönülnek a rögzítés céljára szolgáló rendszertől, az EIZO DuraVision FDF4627W-IP a kamerákkal felvett videók közvetlenül élőben tekinthetők meg (1).



Az EIZO IP-dekódoló megoldások közvetlenül valós időben jelenítik meg a videókat. Ennélfogva kisebb sávszélességet igényel a használatuk és egyszerűbbé válik az integrálásuk, amivel Ön költségeket takaríthat meg.

Biztonságos befektetés a több mint 300 különböző kameratípus támogatásának köszönhetően

A DuraVision FDF4627W-IP az ONVIF Profile S, Axis VA-PIX és Panasonic protokollok szerint működő videokamrák támogatásával rugalmassá teszi az üzembe helyezést, és széles körű kompatibilitást kínál. Ezenkívül az RTSP-n keresztüli közvetlen kapcsolat is elérhető (Direct URI).

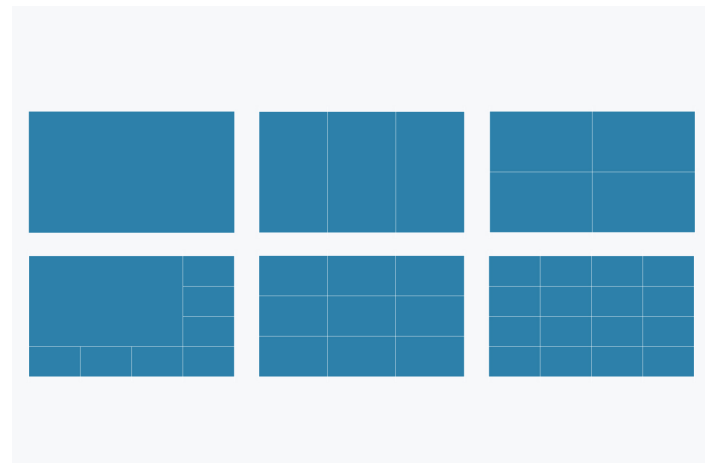
[A kamera-kompatibilitással kapcsolatos részleteket is találja.](#)



Kényelmes kezelhetőség Jellemzők a kényelmes munkavégzéshez

Beállítható képernyő-elrendezés

A felhasználóbarát internetes kezelőfelületen keresztül 6 alapértelmezett módon állítható be a videofelvételek elrendezése, akár 16 video képek megjelenítését is lehetővé téve ezzel. Az egyéni igények kielégítése és a rugalmas felhasználás érdekében azonban akár teljes mértékben személyre is szabható az egyes monitorokon megjelenítendő képernyők elrendezése. A videókat megjelenítő ablakok egyesítésével a fontosnak tartott területekre összpontosíthat, megosztásukkal pedig részletesebb módon tekintheti meg a kívánt tartalmat. A videofelvételek az eredeti képarány szerint, vagy a testre szabott felületet teljes mértékben kitöltve is megtekinthetők.

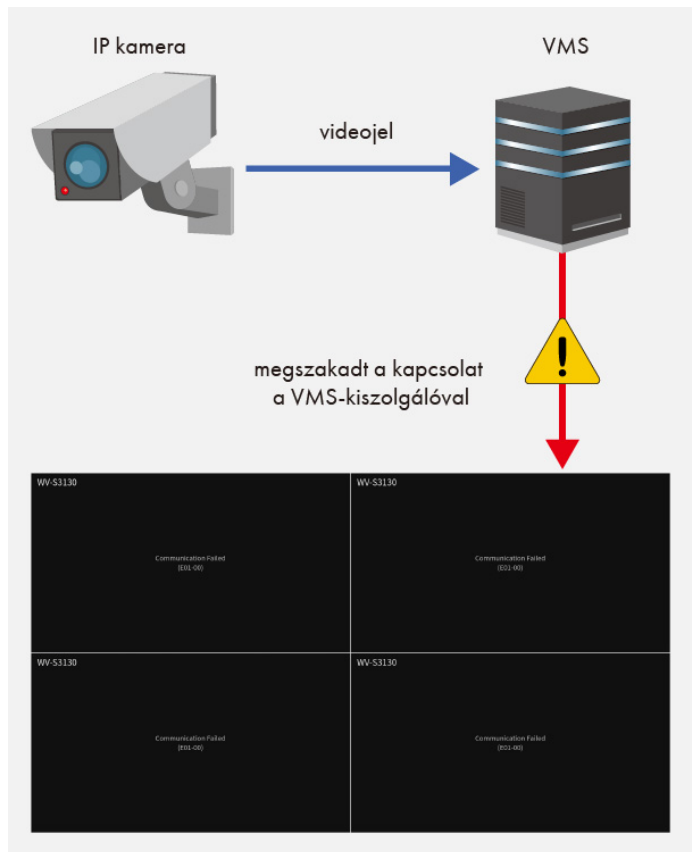


Biztonsági rendszerekbe történő integrálhatóság

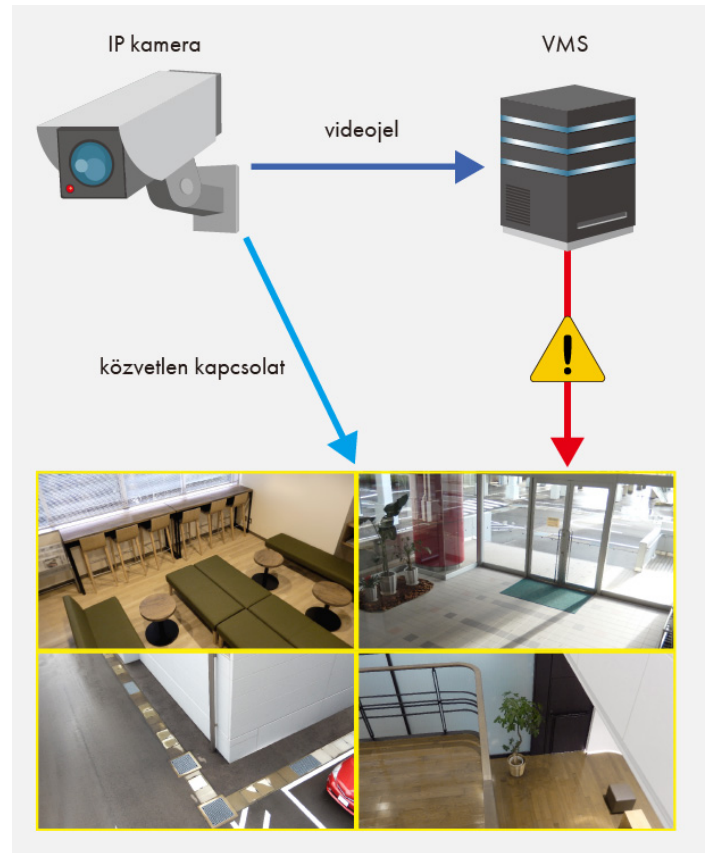
Nagyfokú kompatibilitás

VMS Failover

Az EIZO dekódoló megoldása szükség esetén automatikusan átveszi a képmegjelenítést a kívánt elrendezésben, közvetlenül a kamerafolyamokból. Így tartalékmegoldást kínál, ha - bármilyen esemény miatt - a VMS már nem indít vagy nem szolgáltat streameket a képernyőkimenet-höz. Ez különösen akkor érdekes, ha a VMS-hez való csatlakozás sérülékeny, például gyenge infrastruktúra esetén. Vagy ha különleges veszélyek fenyegetnek, és a VMS leállítása bűncselekmények vagy terrorista akciók közepontjában áll.



VMS failover nélkül: a videostream már nem jelenik meg



VMS failover esetén: a videójel továbbra is közvetlenül az IP-kameráról érkezik

Átfogó partneri kapcsolatok a videokezelő rendszerek gyártóival

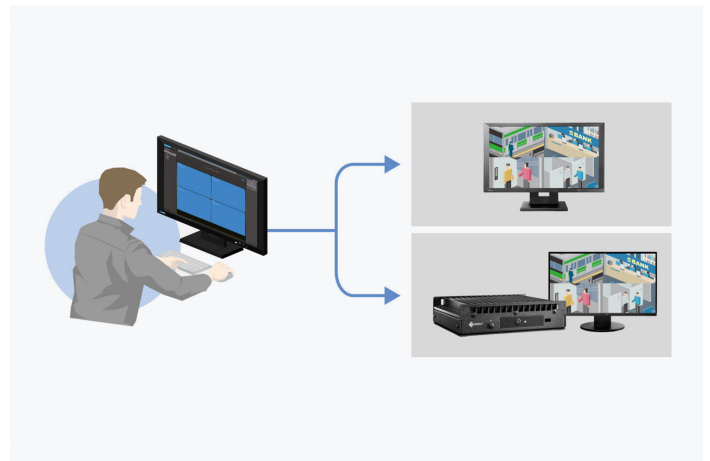
A különböző videokezelő rendszerekkel kapcsolatos kompatibilitás és az optimalizált működés előmozdítása érdekében az EIZO a biztonságtechnikai és felügyeleti megoldásokat kínáló ipar számos piacvezető szereplőjével együttműködik.

Tudjon meg többet a videokezelő rendszerekkel való integrációról.



Genetec Biztonsági központ beépülő modul

Az EIZO és a Genetec szoros együttműködésből megszületett beépülő modul a felhasználók biztonsági rendszerekkel szemben támasztott legmagasabb fokú elvárásainak is tökéletesen megfelel. A Genetec™ Biztonsági központ elnevezésű videofal-keretrendszerét telepítő felhasználók gyorsan és egyszerűen, akár távolból is elvégezhetik az EIZO DuraVision IP-dekódoló monitorok beállításait és kezelését. A Biztonsági központ kezelőfelületét használó kezelőszemélyzet tagjainak a beállítások célmonitoron keresztüli alkalmazásához mindössze „húzd és ejtsd” módszerrel be kell húzniuk a kívánt pozícióba a regisztrált videokamerával készített felvételt. A megjelenítendő videofelvételek száma és elrendezése szintén egyszerűen, ugyanezen a képernyőn állítható be. Meghatározott események bekövetkeztakor a DuraVision IP-dekódoló készülékek a Biztonsági központ parancsai alapján hajtják végre a szükséges műveleteket, jogosulatlan belépés esetén például felnagyítják a képernyőt.



Az IP-dekódolóeszközökkel kapcsolatos kamerapozíció és videó-elrendezés a Genetec Security Center platformon keresztül kezelhető.

Személyre szabható eseményalapú reakciók Alert-to-Action funkcióval

A FDF4627W-IP a Web-API alkalmazásprogramozási felületen keresztül integrálható a biztonsági rendszerekbe. Az API felület biztonsági hálózaton belüli kommunikáció és riasztásokra történő reagálás céljára szolgál. Az IP kameráról, a veszély- vagy belépés felismerésről vagy a videokezelő rendszerről (VMS – Video Management System) az IP-dekódoló készülékre továbbított riasztásokkal számos különböző funkció aktiválható, így többek között az elrendezés beállításához, a szöveg megjelenítéséhez, a kamera beállításához vagy egyéb funkciókhoz szükségesek is.

Ennek az intelligens reakciónak és megjelenítésnek a megvalósítása biztosítja, hogy a kezelők a helyzetekre való gyors reagáláshoz megfelelő időben rendelkeznek a leglényegesebb információkkal. Az EIZO az Alert-to-Action különböző környezethez való egyedi beállításához szorosan együttműködik a biztonsági rendszerek szolgáltatóival és a végfelhasználókkal.



Alert-to-Action - célzottan és gyorsan a képen

Az Alert-to-Action segít időben megjeleníteni a biztonsági személyzet számára releváns képeket a nagy forgalmú területeken vagy a kritikus infrastruktúrákban. Az erőforrásokra való tekintettel a reagálási képességet racionalizálják, miközben a biztonságot fenntartják például a kórházakban, a tömegközlekedésben vagy sok más helyen.



Képmínőség Pontosság, fényerő, kontraszt és élesség

A TISZTA KÉPÉRT

Visibility Optimizer

A Visibly Optimizer rendszer a Low-Light Correction és Outline Enhancer képjavító technológiák segítségével való idejű, tiszta és pontos képet állít elő. Ennek előnye: A képjavítás a monitorban megy végbe, és már egyszerűbb térfigyelő kamerák esetén is használható.

A Low Light Correction és Outline Enhancer funkciók egyidejűleg akár 4 különböző videokamerához is egyedi-
leg állíthatók be, függetlenül a képelrendezés módjától. Ez különösen akkor hasznos, ha egyidejűleg több videokamerát alkalmaznak az eltérő fényviszonyokkal rendelkező környezetek meggyelésére.

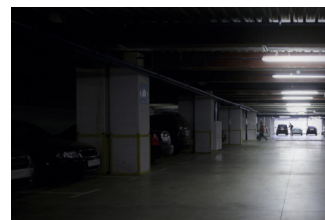
A SÖTÉTEBB TERÜLETEK FINOMÍTOTT MEGJELENÍTÉSE Low-Light Correction

A Low-Light Correction automatikusan érzékeli a sötét és életlen képterületeket, és optimalizálja azokat. A sötét területeket világosításával a valódi képmélység érzetét kelti. Így a térfigyelő kamerák megfigyelőképessége gyenge fényviszonyok esetén is fokozható. Ez azt jelenti, hogy a személyek vagy tárgyak nem „olvadnak egybe” az árnyékokkal.

Nagyon hasznos és praktikus megoldás a nappali és éjszakai előbeállítások használata. Távvezérlőn keresztül választhat az előre beállított nappali és éjszakai módok közül. Ezek a mindenkori változó fényviszonyoknak megfelelően vannak beállítva.



Low-Light Correction funkcióval



Low-Light Correction funkció nélkül

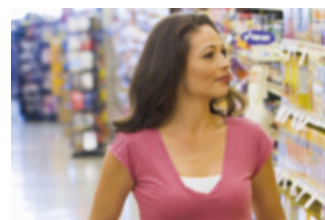
ÉLESEBB KÉPEK

Outline Enhancer

Az EIZO által fejlesztett Outline Enhancer technológia elemzi a megjelenített tartalmat és automatikusan javítja az életlen területeket. A kép élesebb, és kisebb a torzulás. Az előtérben lévő tárgyak a valódi mélységélesség érdekében erősebb fókuszot kapnak.



Outline Enhancer technológiával



Outline Enhancer nélkül

Zajelnyomás

A monitor csökkenti a videotömörítés hatására keletkező képponthibákat.

Pontos képi megjelenítés a 10 bites konvertálásnak köszönhetően

A monitor a 8 bites jeleket 10 bitesre konvertálja és az optimális színértékeket a 10 bites keresőtáblából (LUT) választja ki. Az eredmény: Színű és finom felbontású képélmény. Az optimalizált adatok végül ismét 8 bites kimeneti jellé változnak. Ennek köszönhetően a színárnyalat megjelenítés fokozatmentes marad. Ez különösen a nehezen megkülönböztethető személyek és objektumok azonosításakor hasznos.



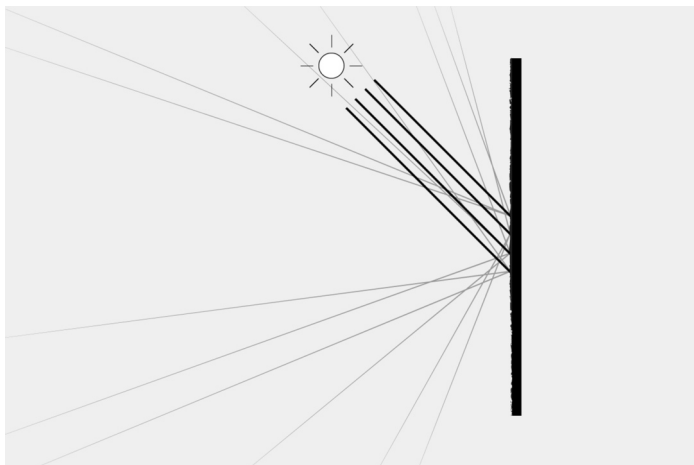
10 bites konvertálással



10 bites konvertálás nélkül

Antireflexiós felület: jobb képminőség, kevesebb tükröződés

A FDF4627W-IP monitort hatékony antireflexiós felülettel láttuk el. A visszaverődő fény szétszórásával minimális szintűre mérséklődik a visszatükröződés, így a FDF4627W-IP hatékonyan megelőzi a tükröződést és a szem túlzott mértékű megerőltetését. Ezáltal jelentősen csökkenhet a szemfáradékonyság és kényelmes munkavégzés biztosítható, mivel a tükröződés elkerüléséhez az ülőhelyzetünket sem kell megváltoztatni.



Overdrive a villámgyors képért

A túlhajtás funkció felgyorsítja a kapcsolási időt, így a szürke-szürke váltások átlagosan mindössze 7 ms (azaz miliszekundum) alatt történnek. Bosszantó utófény nélkül

nézhet filmeket és gyors képváltásokat. Az ablakok vagy képek görgetésekor és pozicionálásakor a kijelző egy pillantás alatt olvasható - gyorsabban, mint ahogyan azt érzékelni lehetne. Az energiafogyasztás és az energiahatékonyság mindig szem előtt van.

Egyszerű üzembe helyezés Karbantartást nem igénylő használat

Karbantartásmentes működés

A Variable unbekannt karbantartásmentes működésre lett tervezve, és védelmet nyújt az illetéktelen hozzáférés ellen. A használata nem igényel víruskereső programot, biztonsági frissítéseket, operációs rendszerrel kapcsolatos karbantartást és különféle engedélyezési eljárásokat. Ez jelentősen lecsökkenti a karbantartási igényt, és kiküszöböli a felesleges leállásokat és költségeket.

Beépített tápegység

A beépített tápegységnek köszönhetően a monitort közvetlenül a hálózati aljzathoz csatlakoztathatjuk.

Tartósság És megbízhatóság

2 év garancia

Az EIZO 2 év garanciát biztosít. Ez a magasan fejlett gyártástechnológia következtében lehetséges, ami egy egyszerű sikerrelven alapszik: átgondolt és innovatív technológia, prémium alapanyagokból előállítva.



24/7 használat

A FDF4627W-IP 24 órás használatra készült és maximális megbízhatóság jellemzi.



Fenntarthatóság Vállalati felelősségvállalás

Társadalmi felelősségvállalást szem előtt tartó gyártási folyamatok

Az FDF4627W-IP készülékeket társadalmilag felelős módon állítják elő. A gyártási folyamat teljes mértékben mentes a gyermek- és kényszermunka alkalmazásától. Az ellátási lánc gondosan megválasztott beszállítói szintén elkötelezték magukat a társadalmilag felelős termelés mellett. Ez különösen igaz az úgynevezett konfliktusövezetektől származó ásványkincsek beszállítóira. A társadalmi felelősségvállalással kapcsolatos tevékenységeinket a vállalat önkéntes jelleggel közzétett éves jelentése ismerteti.



Környezet- és klímavédelem

Az EIZO FDF4627W-IP készülékeket a cég saját gyártóüzemeiben állítják elő, az ISO 14001 és ISO 50001 szabvány szerinti környezet- és energiagazdálkodási rendszer alkalmazásával. Ez a hulladék és szennyvíz mennyiségének mérséklésén kívül a káros anyagok alacsonyabb szintű kibocsátására, az erőforrások környezettudatos felhasználására és az energiafogyasztás csökkentésére, valamint az alkalmazottak környezettudatos viselkedésének előmozdítását célzó intézkedések meghozatalára is kiterjed. Jelentésünkben évente tájékoztatjuk a közvéleményt a környezettudatosságot szolgáló intézkedéseinkről.



Tartós készülékek a fenntarthatóság jegyében

A FDF4627W-IP hosszú élettartamra van tervezve - általában jóval a garanciaidőn túl. A pótalkatrészek a gyártás befejezését követően még hosszú évekig elérhetőek maradnak. Mivel a termék kifejlesztésekor az életciklus egészével kapcsolatos környezeti hatásokat is messzemenőig figyelembe vették, a hosszú hasznos élettartam és a széles körű javíthatóság kedvező hatást gyakorol az erőforrások megőrzésére és a klíma megóvására. A kiváló minőségű alkatrészekből álló FDF4627W-IP előállításakor különös figyelmet fordítanak az erőforrások körültekintő felhasználására, valamint a gyártási folyamatok gondos kidolgozására.



Műszaki adatok

ÁLTALÁNOS

Termékszám	FDF4627W-IP
Burkolatszín	Fekete
Felhasználási terület	Videófelügyelet, Iparág
Termékcsalád	DuraVision
Felhasználási terület	IP dekóder monitorok, Videófelügyelet

KÉPERNYŐ

Képtárló [col]	46
Képtárló [cm]	116,8
Képarány	16:9
Látható felület (szélesség x magasság) [mm-ben]	1018 x 573
Ideális/ajánlott felbontás	1920 x 1080 (Full HD)
Képpont távolság [v mm]	0,53 x 0,53
Paneltechnológia	VA
Max. látószög (vízszintes)	178
Max. látószög (függőleges)	178
Megjeleníthető színek vagy szűrőszintek	16,7 millió szín (RJ-45, 8 bit), 16,7 millió szín (HDMI, 8 bit) szintek
Max. fényerő (jellemző) [cd/m ²]	700
Max. sötétkamrás kontraszt	4000:1
Reakció idő szürke-szürke váltás (jellemző) [ms]	7
Háttérvilágítás	LED

IP DEKÓDOLÁS

Videó dekódolás	H.264, MJPEG
Egyidejű adatfolyamok száma	Full HD: 1-4 streams, VGA: 1-16 streams
Támogatott protokollok	Axis VAPIX, Panasonic/i-PRO, RTSP, ONVIF Profile S
VMS-támogatás	Genetec (max. 16 streams), Accellence Technologies, Schille

JELLEMZŐK ÉS MŰKÖDÉS

PTZ vezérlés előre beállított támogatással	✓
Alert-to-Action	✓
24/7 működés	✓
Képjavitási folyamat	Smart Insight/Low-Light Correction, Smart Resolution/Outline Enhancer
Képernyőmenü nyelv	de, en, fr, es, it, se
Beállítási lehetőségek	Image noise reduction
Távvezérlés	✓
Beépített tápegység	✓

Keresse meg EIZO kapcsolattartóját:
EIZO Austria GmbH
Pfarrgasse 87
1230 Wien
Telefon: +43 (0) 1 615 28 86 - 10
www.eizo.hu

Minden terméknév az EIZO Corporation japán és más országokban vagy a megfelelő vállalatok védjegye vagy bejegyzett védjegye. Copyright © 2024 EIZO Europe GmbH, Belgrader Str. 2, 41069 Mönchengladbach, Németország. Minden jog, hiba és módosítás fenntartva. Utolsó frissítés: 15.07.2024

CSATLAKOZÁSOK

Jelbemenetek	RJ-45 (IP-Video), HDMI (HDCP 1.4)
Hálózati csatlakoztatás	RJ-45

ELEKTROMOS ADATOK

Teljesítményfogyasztás (maximális) [wattban]	110
Max. Spotreba energie v pohotovostním režimu [ve wattch]	16
Spotreba energie při vypnutí napájení [ve wattch]	0
Tápegység	AC 100-120 V / 200-240 V, 50/60 Hz

MÉRETEK ÉS SÚLY

Méret (állvány nélkül) (szélesség x magasság x mélység) [mm-ben]	1067 x 622,5 x 80,4
Súly (állvány nélkül) [kg-ban]	19,6
Műszaki rajz (PDF)	Műszaki rajz (PDF)
Dönthetőség előre/hátrafelé [°-ban]	0 / 0
VESA furatok távolsága	400 x 200

TANÚSÍTÁS ÉS SZABVÁNYOK

Környezeti feltételek	0 - 40 °C / 20-80 % (R.H., non condensing)
Certification	CE, CB, UL/cUL, FCC-A, CAN ICES-3 (A), VCCI-A, RoHS, WEEE, China RoHS, CCC

SZOFTVER ÉS TARTOZÉKOK

További szállítási terjedelem	Távvezérlő, Kézikönyv via download, Tápkábel, Rövid útmutató
-------------------------------	--

GARANCIA

Garanciaidőszak	2 év
-----------------	------