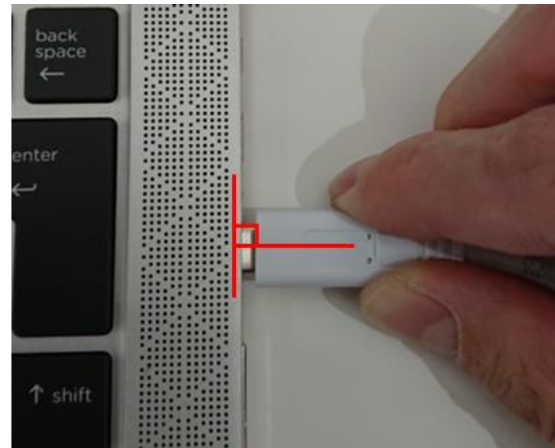
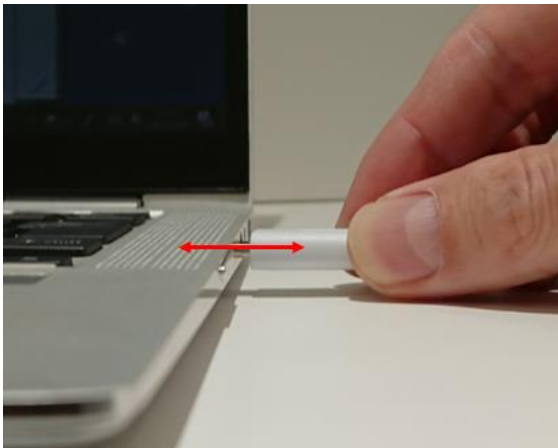


Hogyan kell helyesen csatlakoztatni és leválasztani egy USB Type-C kábelt egy USB-C aljzathoz?

Az USB Type-C kábel, az USB Type-C csatlakozóaljzat és a kapcsolódó elektronika sérülésének elkerülése érdekében tartsa a kábelt a csatlakozónál fogva, és egyenesen dugja be vagy húzza ki a csatlakozóaljzathoz.



Felhívjuk figyelmét, hogy a kábel, a számítógép vagy a képernyő megsérülhet, ha a csatlakozót a következő módon csatlakoztatják vagy húzzák ki:

- Ha ferdén helyezi be vagy húzza ki a kábelcsatlakozót.



- Ha magát a kábelt húzza ki, hogy eltávolítsa a csatlakozót.



- Ha a szükségesnél mélyebbre dugja a csatlakozót az aljzatba.

